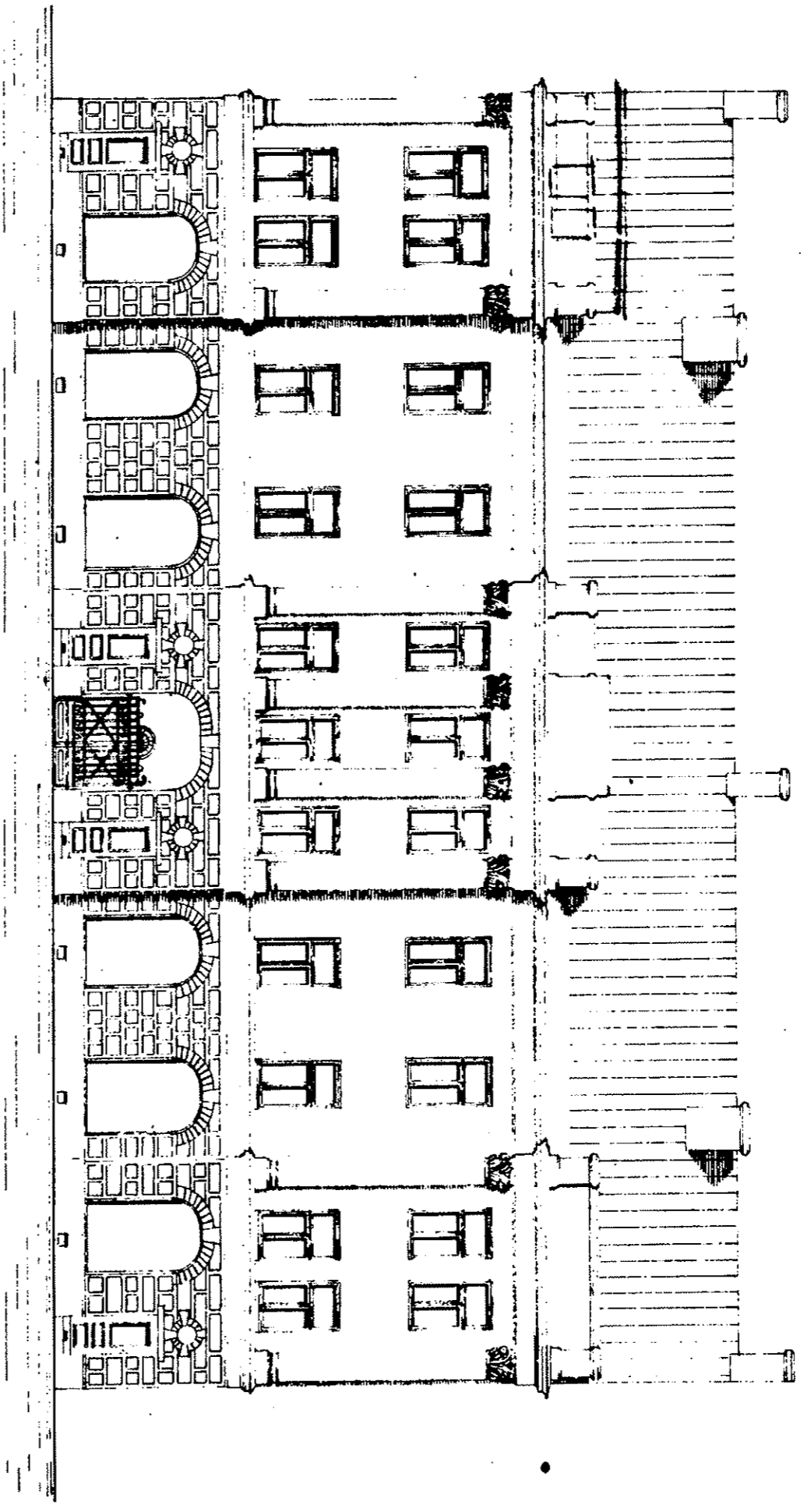
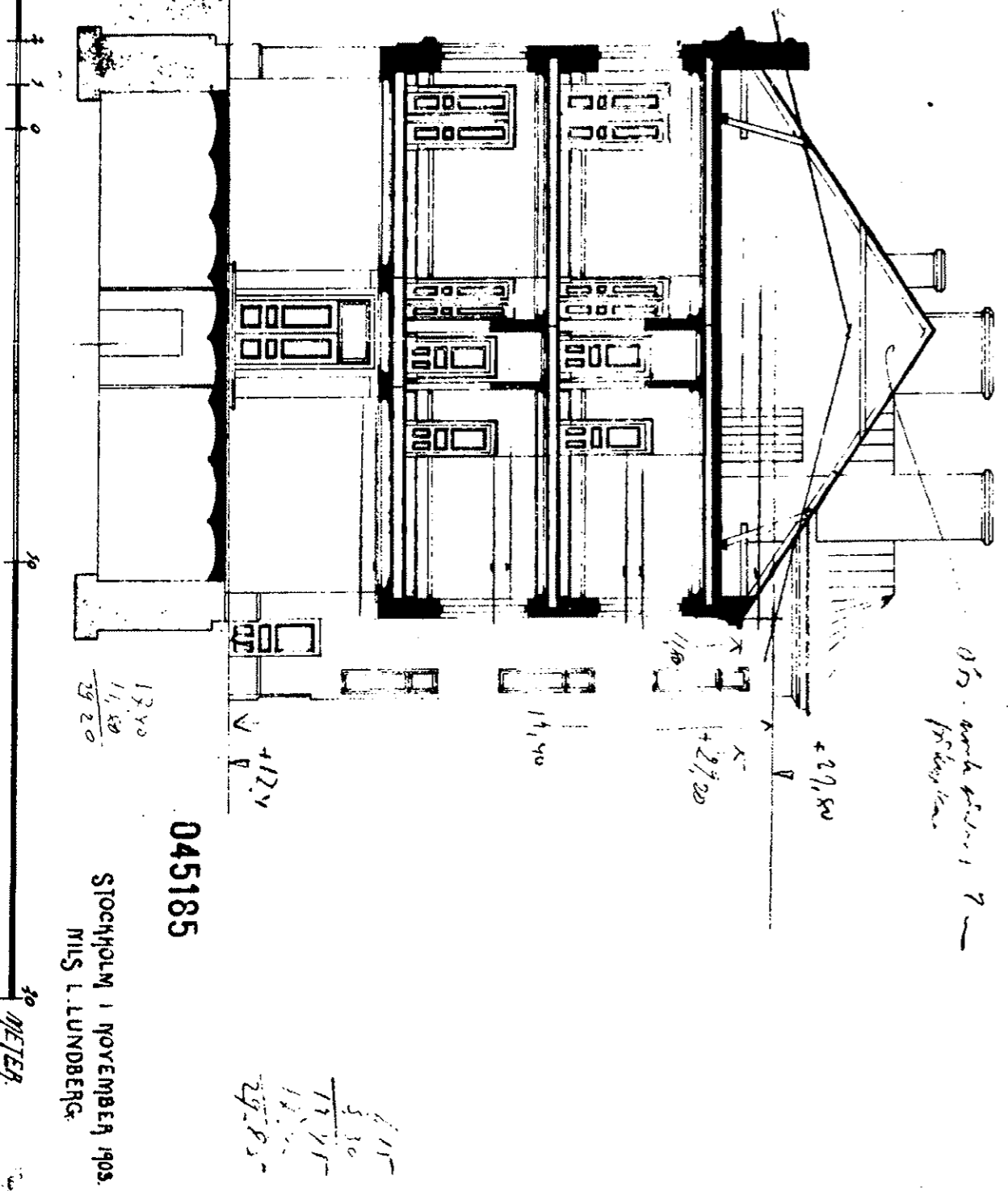


1903 & 130. 13 ic. T. 7.

RITNING TILL NYBYGGNAD Å TOMTEN N<sup>o</sup>  
359 I SÖDERTELJE  
FASAD ÅT GATAN



SEKTION I A-B



Byggnadsnämndens i  
Söderteljes arkiv  
SILEN 3

045185

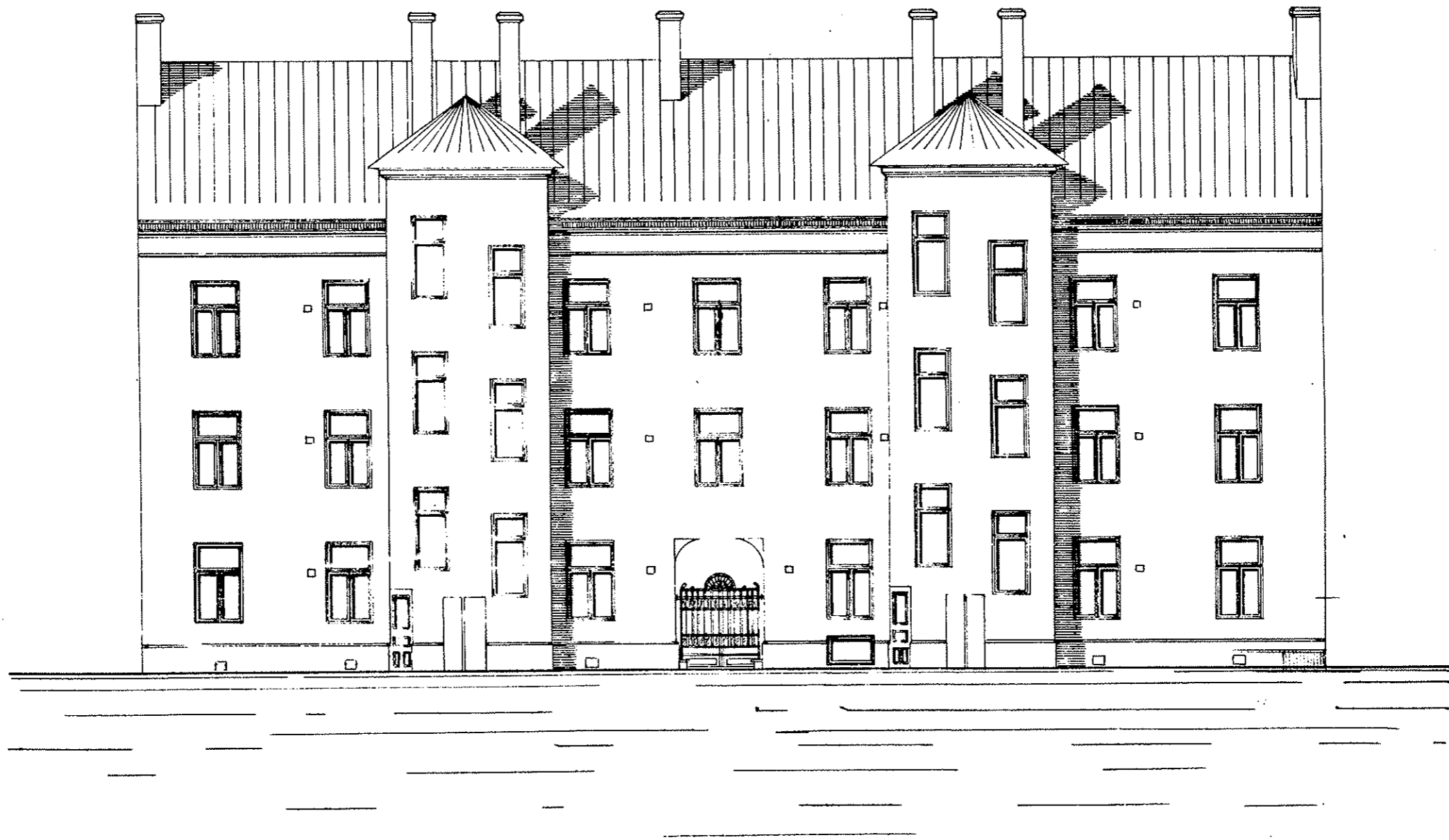
STOCKHOLM I NOVEMBER 1903.  
NILS L. LUNDBERG.

30 METER

1903 & 120 B. u. 7. 2.

# RITNING TILL NYBYGGNAD Å TOMTEN N<sup>o</sup> 35A I SÖDERTELJE

## FASAD ÅT GÅRDEN



Byggnadsnämndens  
Södertälje arkiv  
SILEN 3

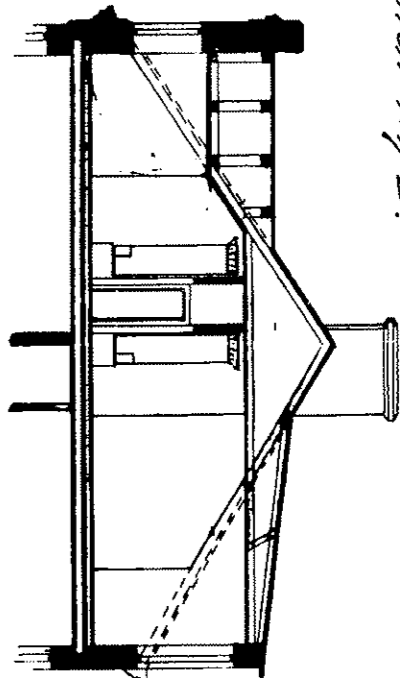


045186

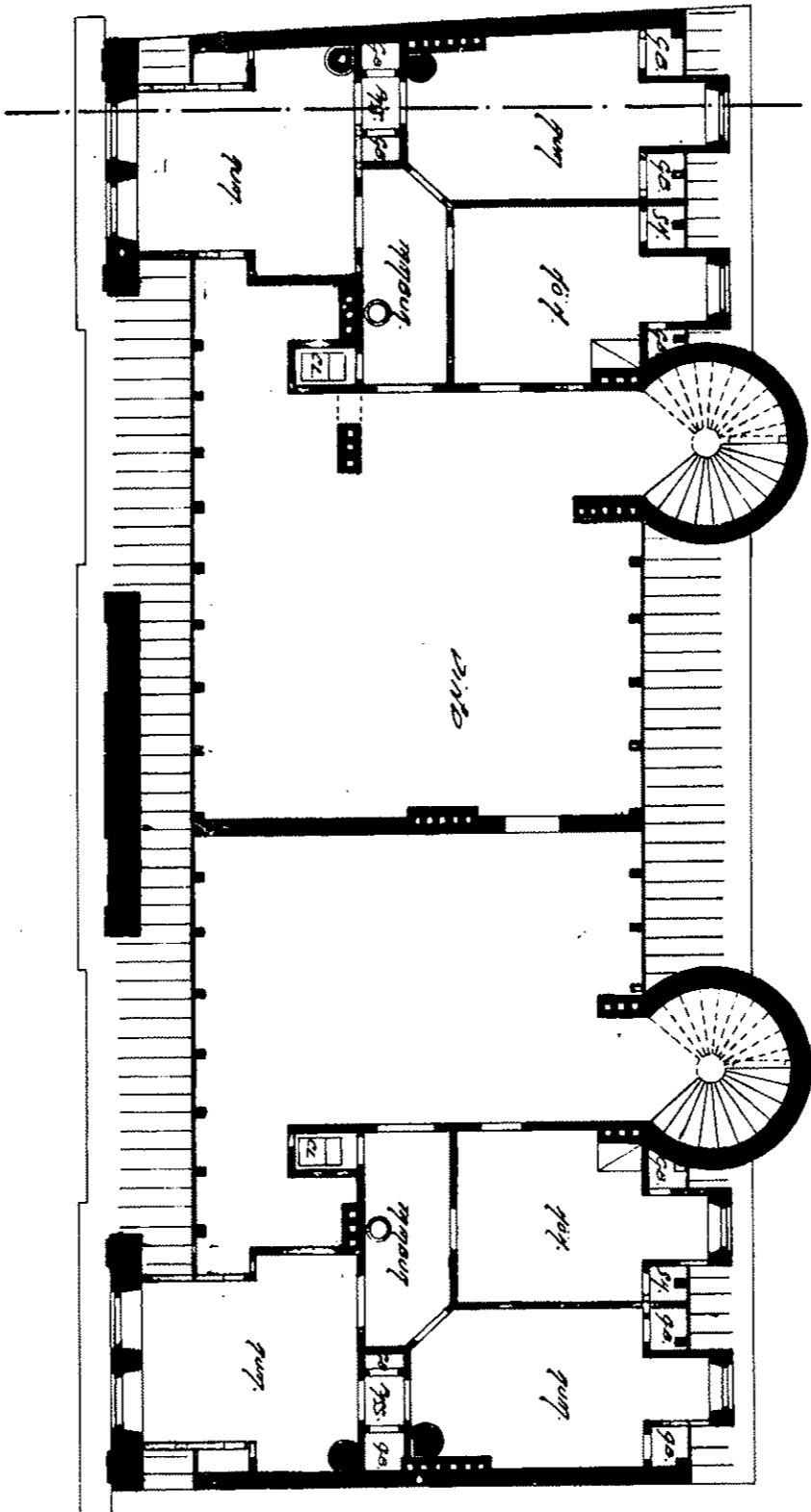
STOCKHOLM 1 NOVEMBER 1903.  
NILS L. LUNDBERG.

Plinning till byggnad af Nya Sönderskyrkan i Tomtebod No 35 A i Söderströmet.

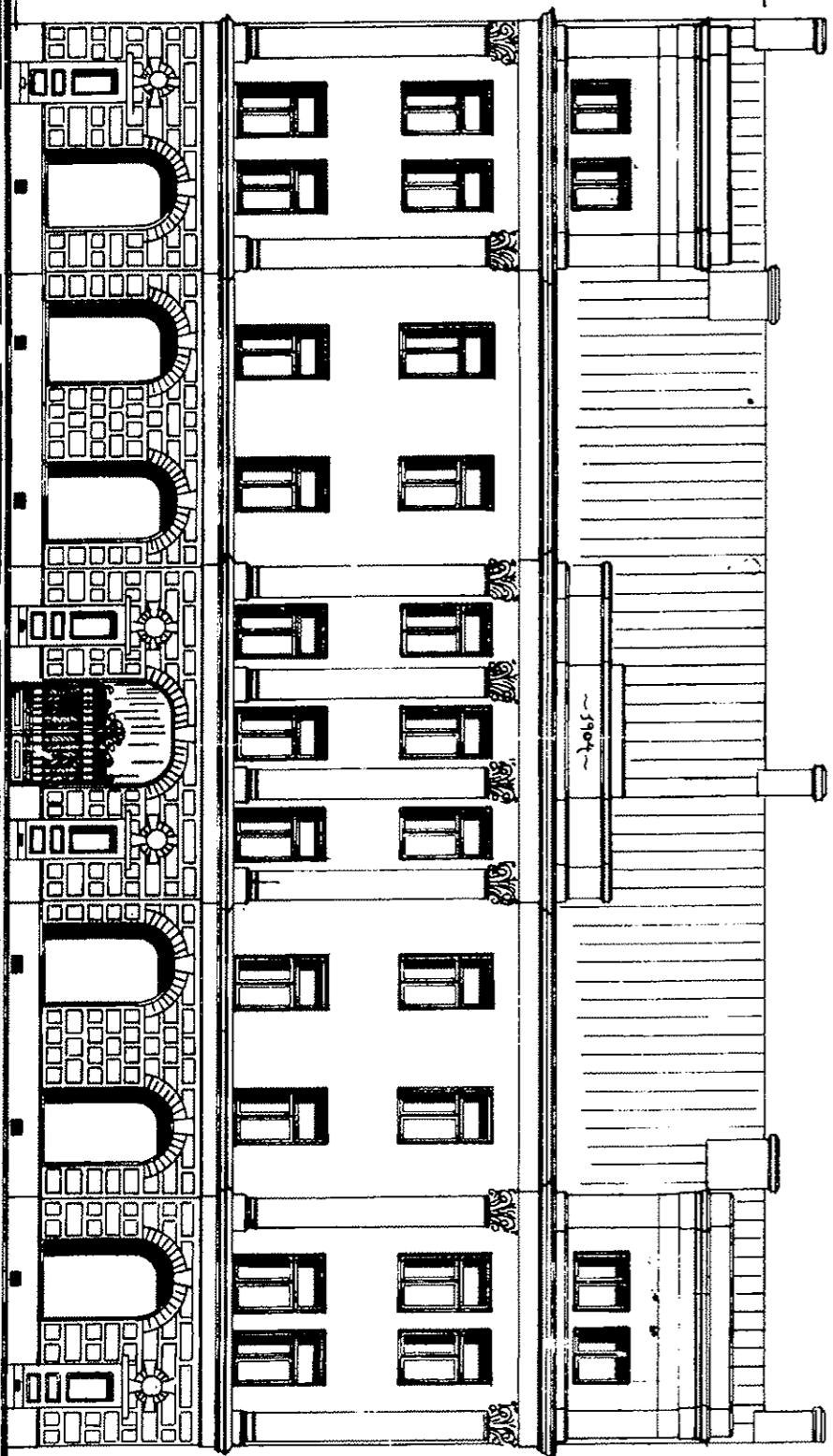
sektion i g-b.



Indbyggnad.



1899



Byggnadsförhållanden i Söderströmet arkiv SILEN 3

1 2 3 4 5 6 7 8 9 10

3 meter

045187