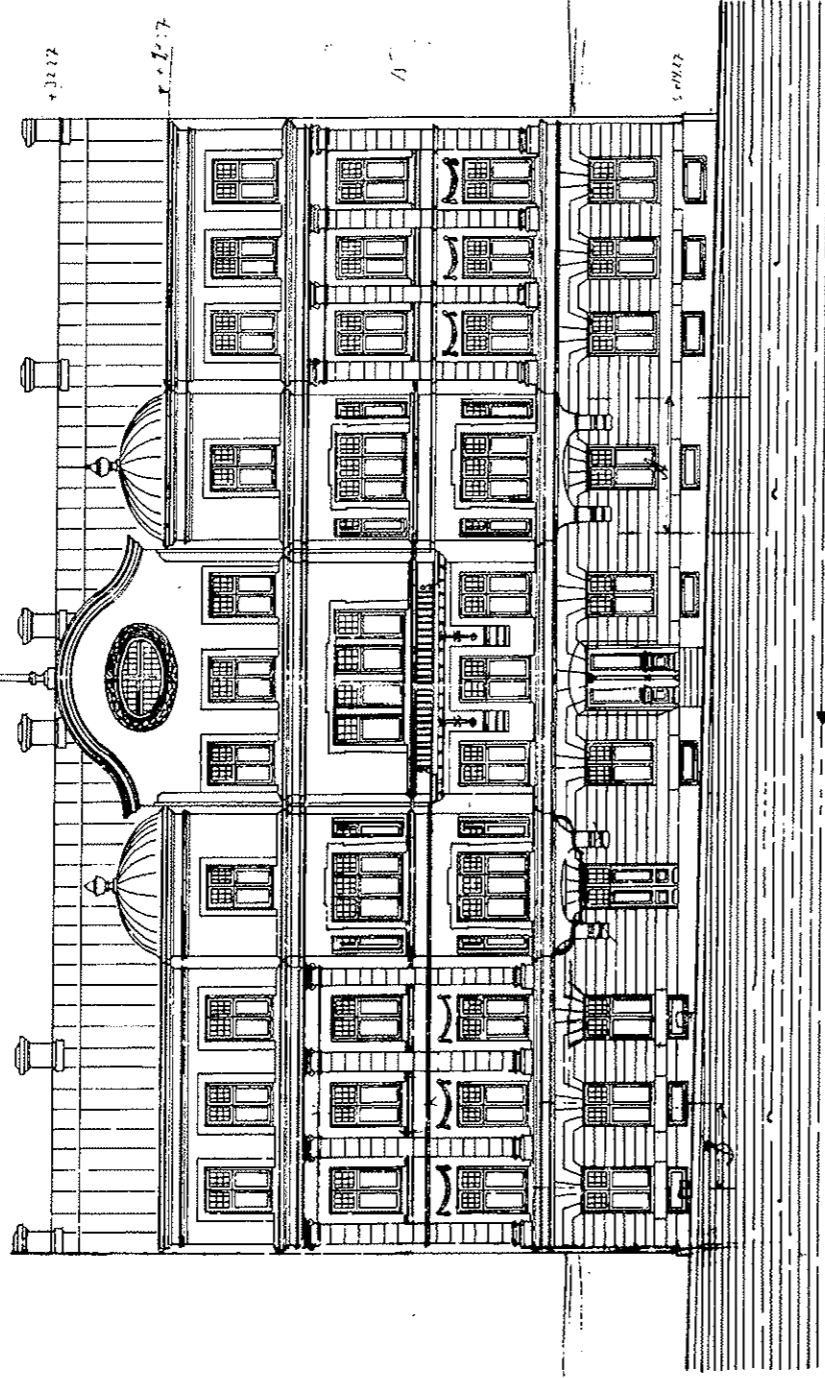
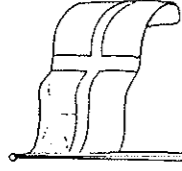


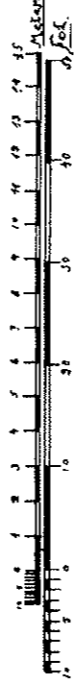
RITNING
TILL
NYBYGGNAD Å TOMTEN N: 45 ÅI SÖDERTELGE STADS
1:200 VÄSTRA QUARTER



29.12
1
37.27

1:200

045102



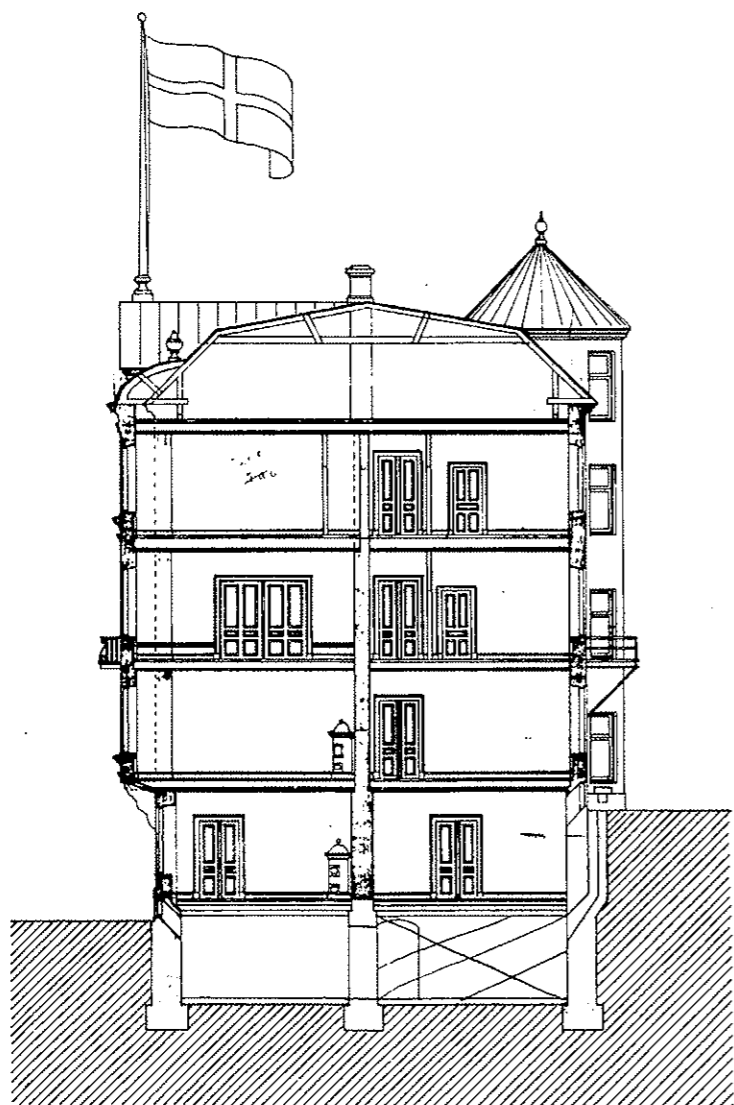
Byggnadsnämndens
Söderställe arkiv
SILLEN 3

Carl Malmberg

B.N. den 13/11.06. # 168/0.

RITNING
TILL
NYBYGGNAD Å TOMTEN N:30 A I SÖDERTELGE STADS
1^{STA} VÄSTRA KVARTER.

GENOMSKÄRNING.

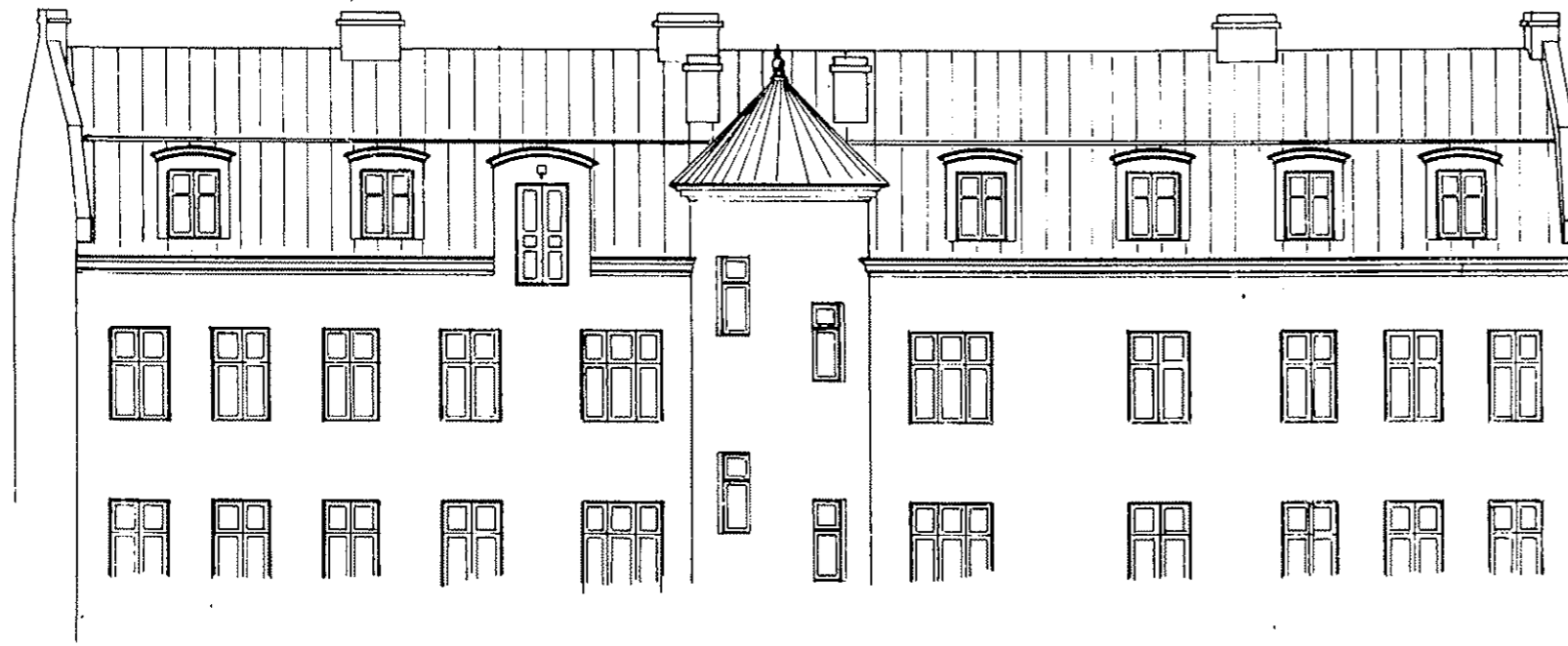


045191

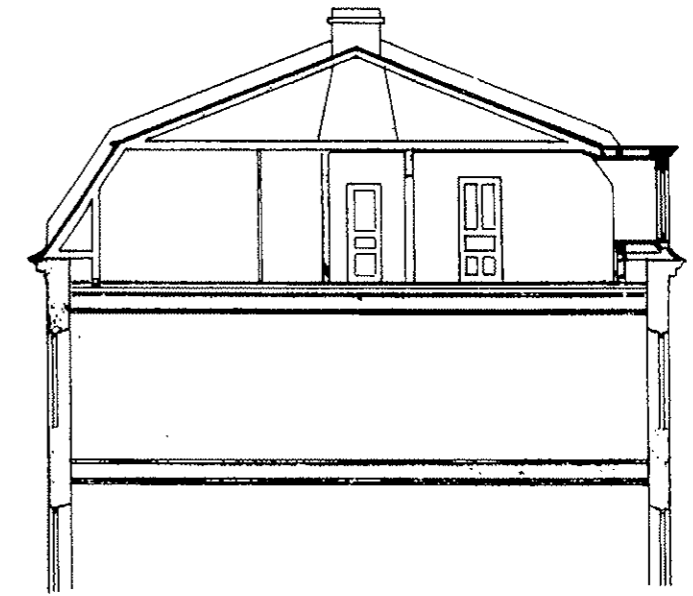
Södertelegrafens arkiv
SILEN 3



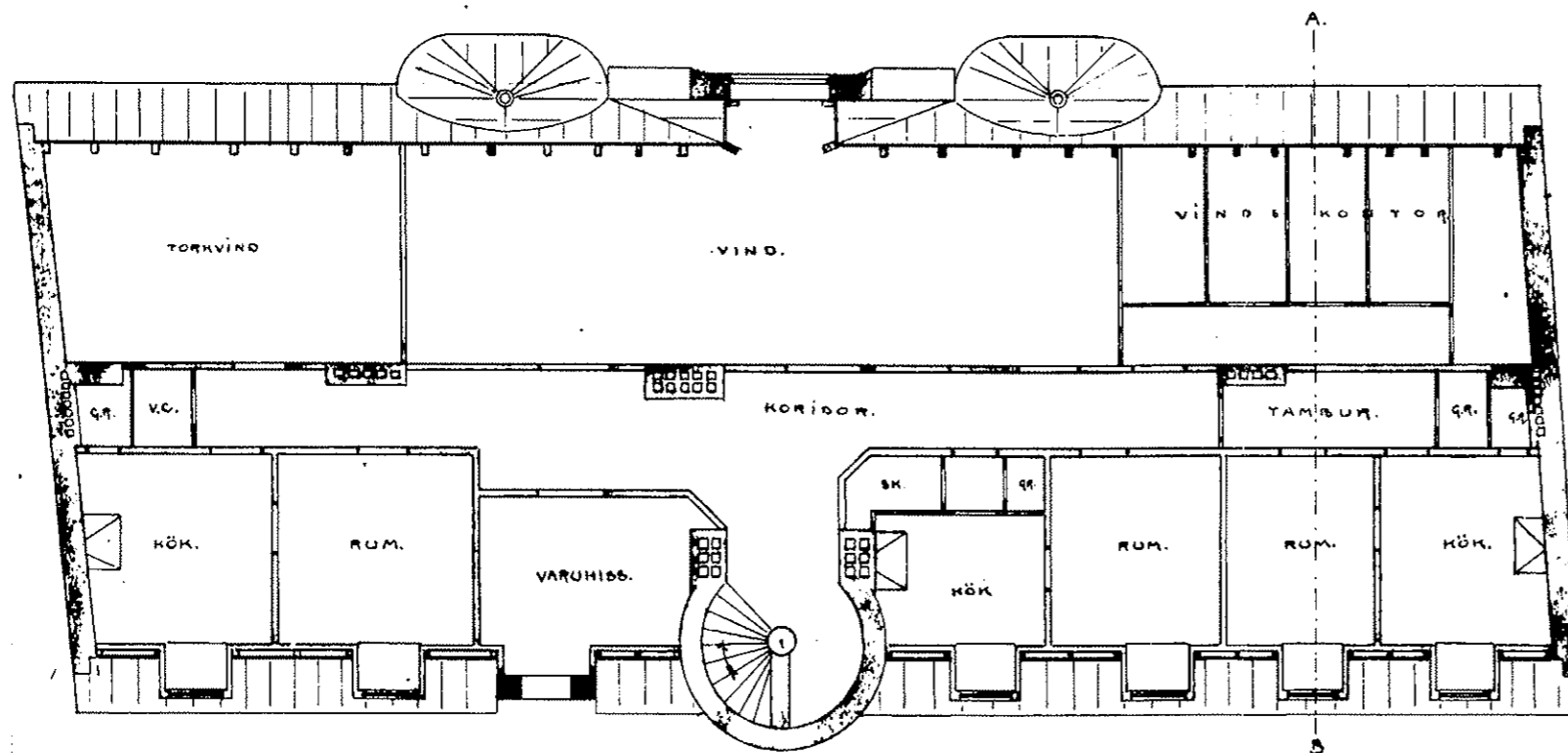
Stenmålaren



FASAD ÅT GÅRDEN.



SEKTION A-B.



PLAN AF VINDEN.

RITNING
TIL

INREDNING AF BOINGSRUM Å VINDEN I
 NYBYGGNADEN Å TOMTEN N:35 A I SØDERTELGE
 I VESTRA KVARTER.

045196



SØDERTELGE DEN 9 MARS 1907.

John Andersen