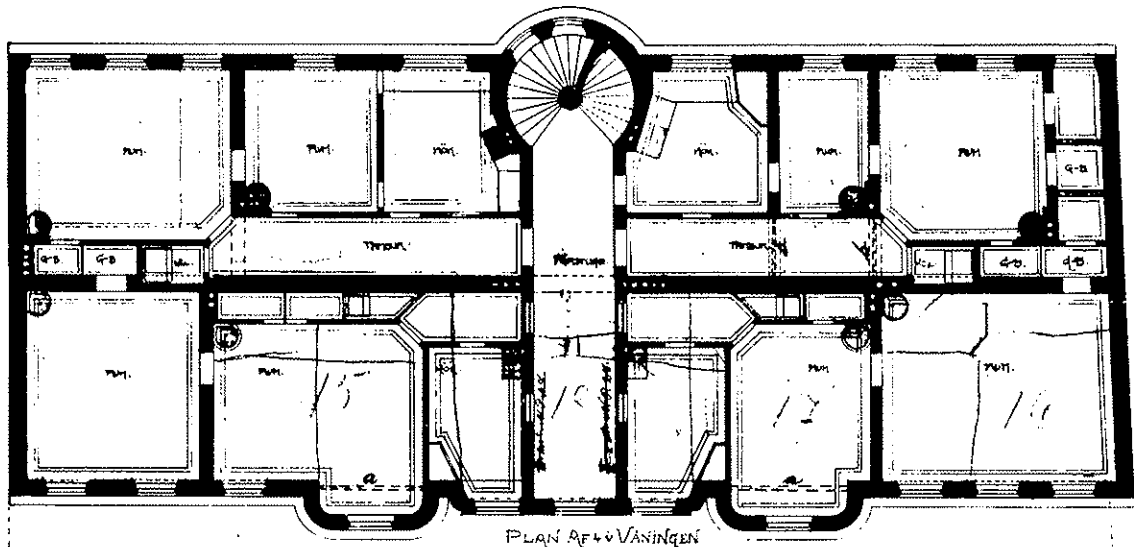


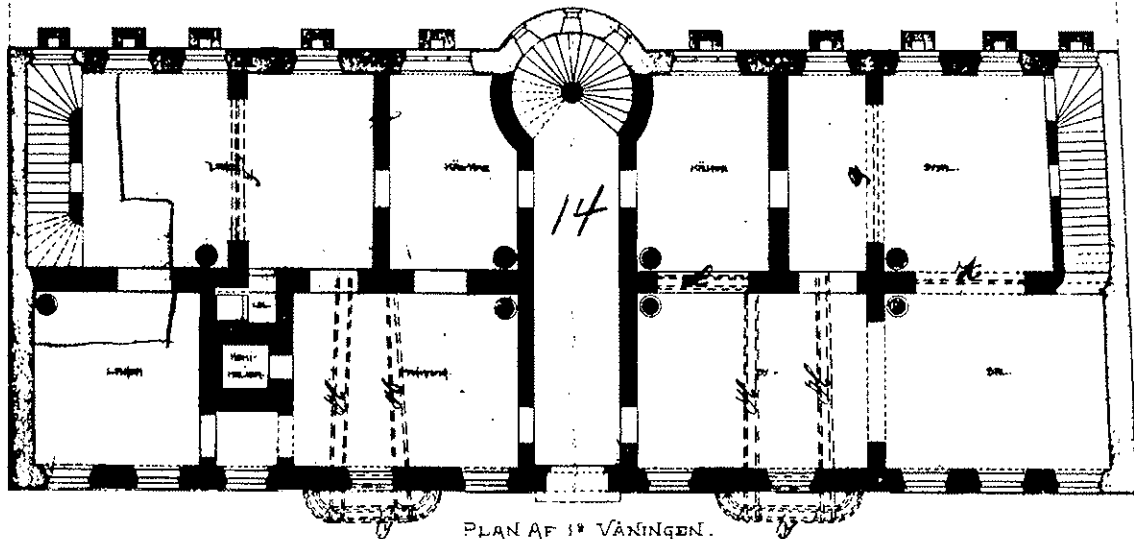
RITNING
TILL
NYBYGGNAD Å TOMTEN N: 35 A I SÖDERTELGE STADS
1:2A VÄSTRA KVARTER

Byggnadsnämnden i Södertelge
GODKÄND den 13. Mars 1906. -
med vilkor enligt närslutna proto-
kollsu drag.

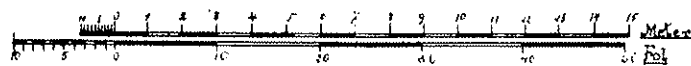
ex officio
Johannes W. ...



PLAN AF 4: VÄNINGEN



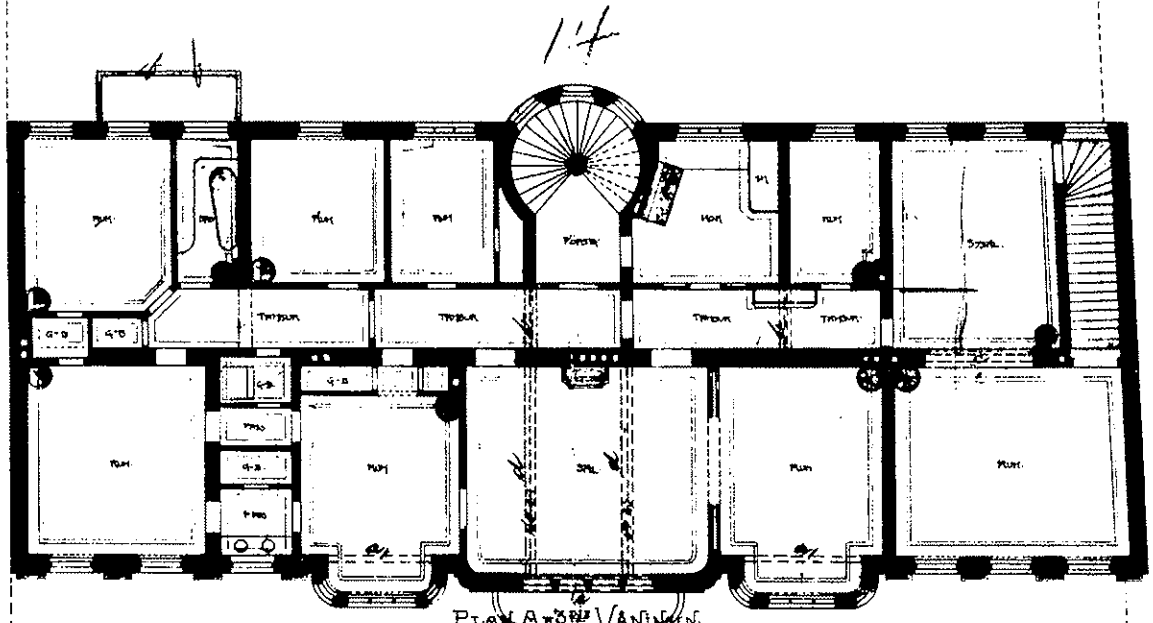
PLAN AF 1: VÄNINGEN



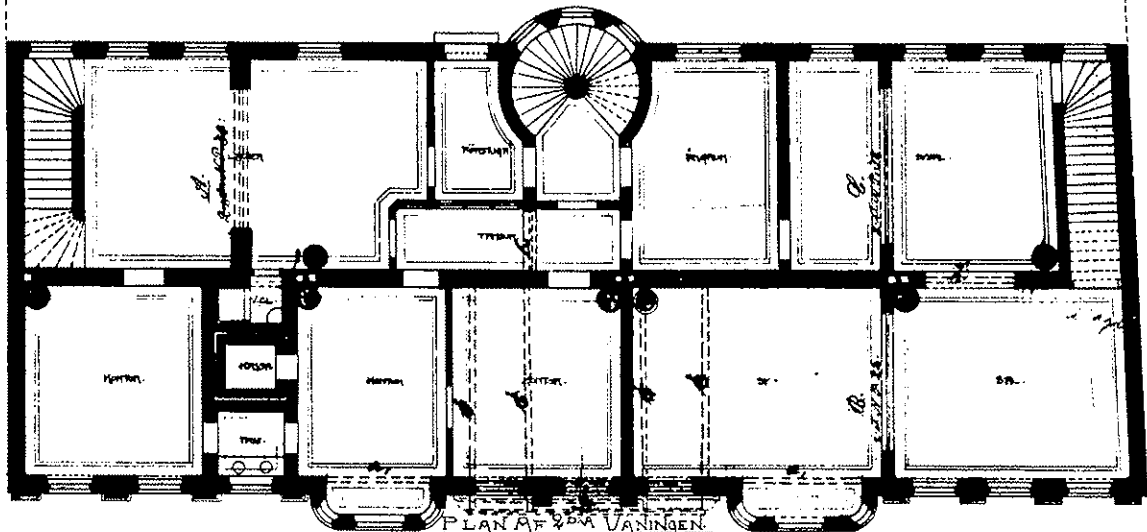
RITNING
TILL
NYBYGGNAD Å TOMTEN N^o 86 A I SÖDERTELGE STADS
142A VÄSTRA KVARTER

Byggnadsnämnden i Södertelge
GODKÄND den 13 November 1906
med vilkor såligt närslutna proto-
kollutdrag.

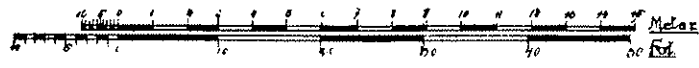
ex officio
W. A. Sjögren



PLAN AF 1:00 VÄNDRINGEN



PLAN AF 2:00 VÄNDRINGEN



045195

RITNING

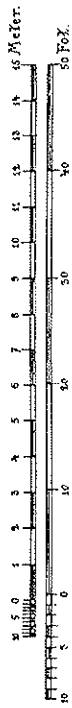
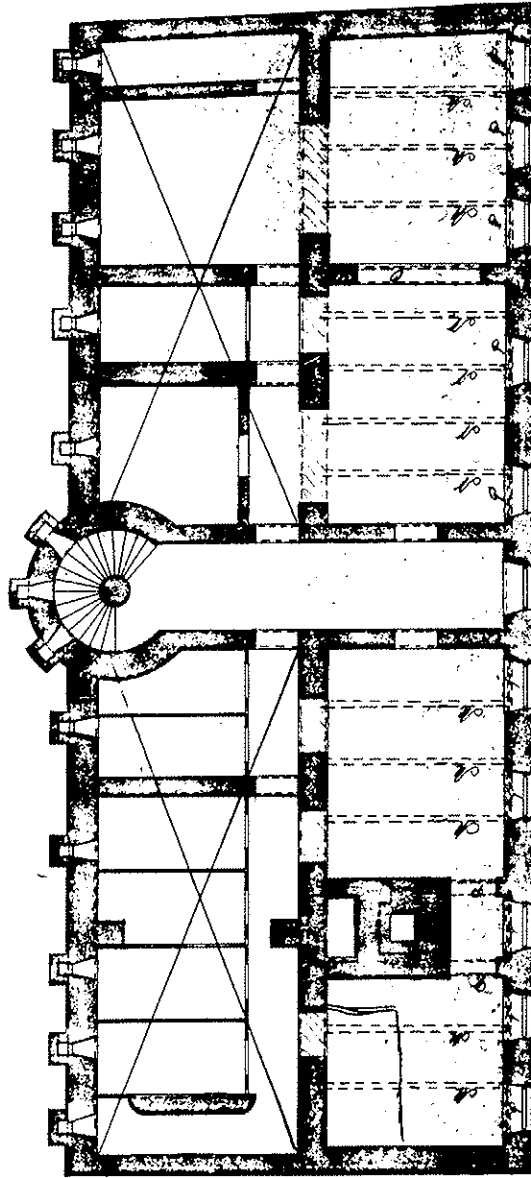
TILL

NYBYGGNAD Å TOMTEN N:30 AISÖDERTELGE STADS
127A VÄSTRA KVARTER

Byggnadsnämnd i Södertelge
GODKÄND den 11 Nov 1906.
med vilkor enligt närstående proto-
kollslutdrag.

ex officio
M. D. Öppermann

GRUNDPLAN.



045138